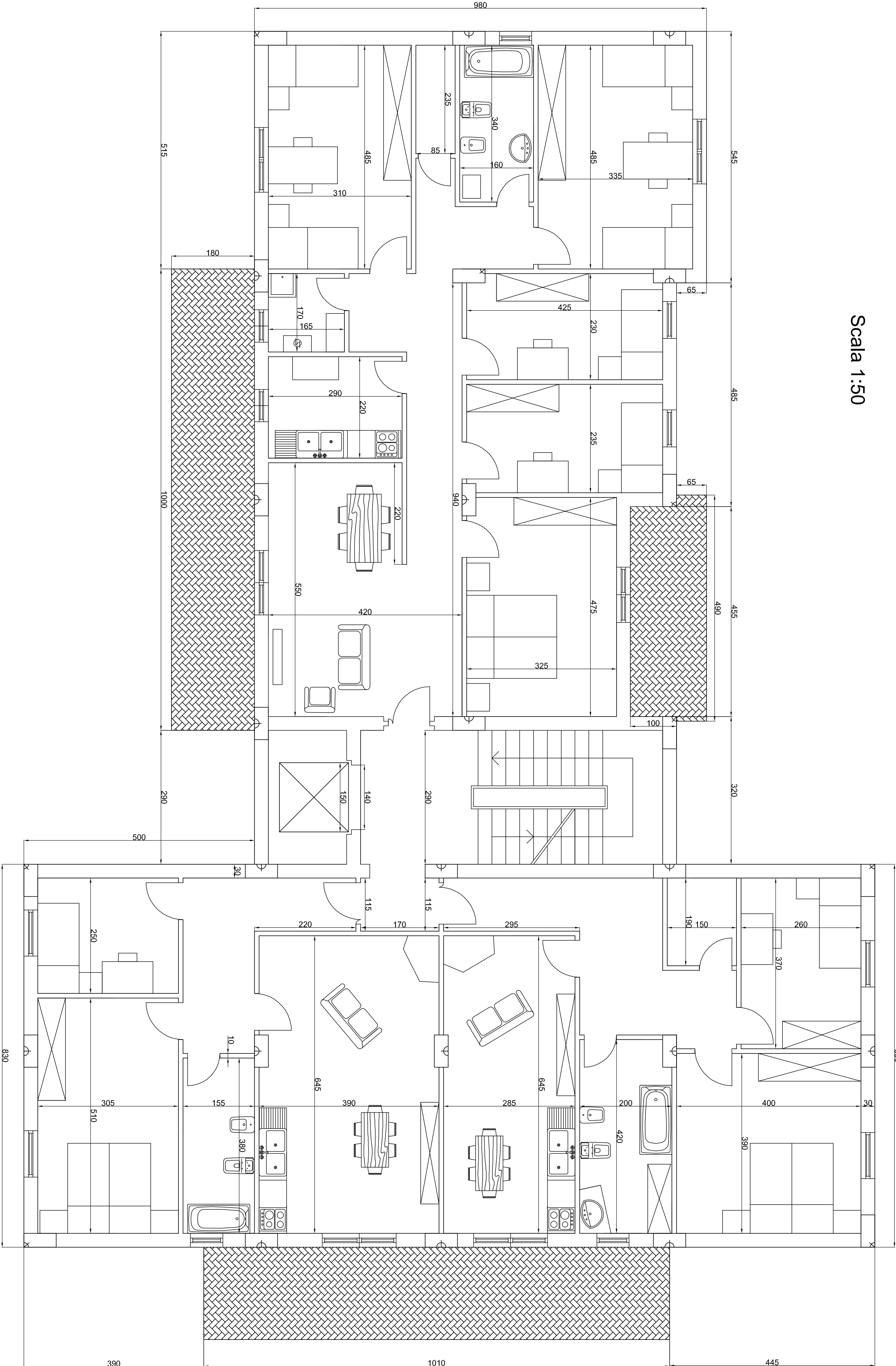


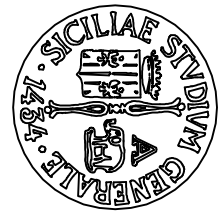
ARCHITETTONICO PIANO TIPO

Scala 1:50



UNIVERSITA' DEGLI STUDI DI CATANIA

Dipartimento di
Ingegneria Civile e Architettura



CORSO DI PROGETTO DI STRUTTURE IN ZONA SISMICA

A.A. 2016/17

Modulo A - Prof. Ing. Aurelio Gherisi

PROGETTO DI UN EDIFICIO
IN C.A. IN ZONA SISMICA

- Tav. 1 Architettonico
 - Tav. 2 Carpenteria
 - Tav. 3 Trave 212
 - Tav. 3 Dettagli trave 212
 - Tav. 4 Pilastro 2
 - Tav. 4 Dettagli pilastro 2
- Scala 1:50
Scala 1:50
Scala 1:50
Scala 1:10
Scala 1:20
Scala 1:10

MATERIALI UTILIZZATI

Calcestruzzo: C25/30

Acciaio: B450C

Docente

Prof. Ing. Aurelio Gherisi

Studente

Oriana Rannisi

O49/000166